

CARTOLINE MAXIMUM DEL VATICANO ANNO 2014

Home Page

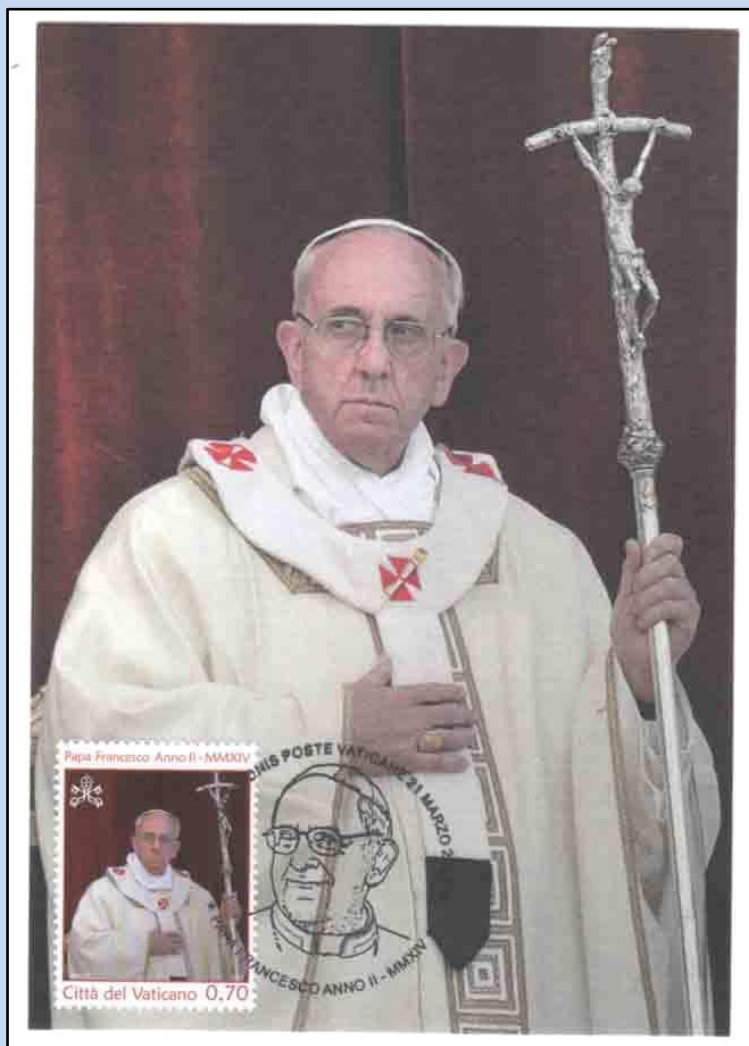


Fig.1 Papa Francesco II Anno pontificato
Ann. ASI - I°G 21-03-2014 SCV Val.€.070
Serie compl. di 4 CM fig.1-2-3-4
Ed. Priv

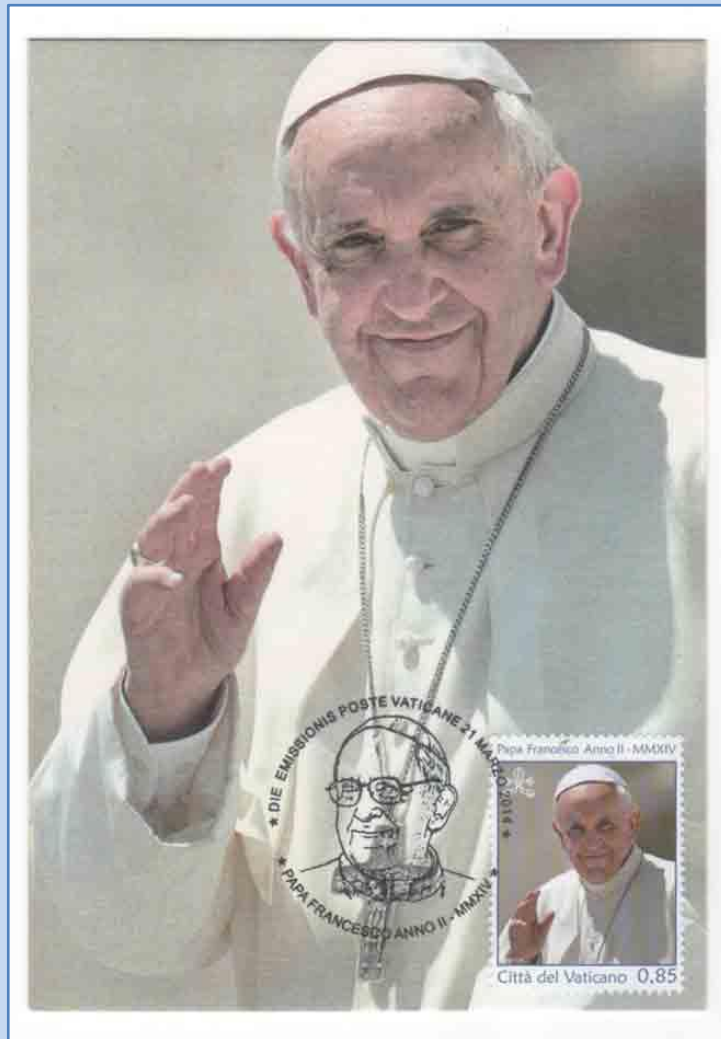


Fig.2 Papa Francesco Il Anno pontificato
Ann. ASI - I°G 21-03-2014 SCV Val.€.0.85
Serie compl. di 4 CM fig.1-2-3-4
Ed. Priv

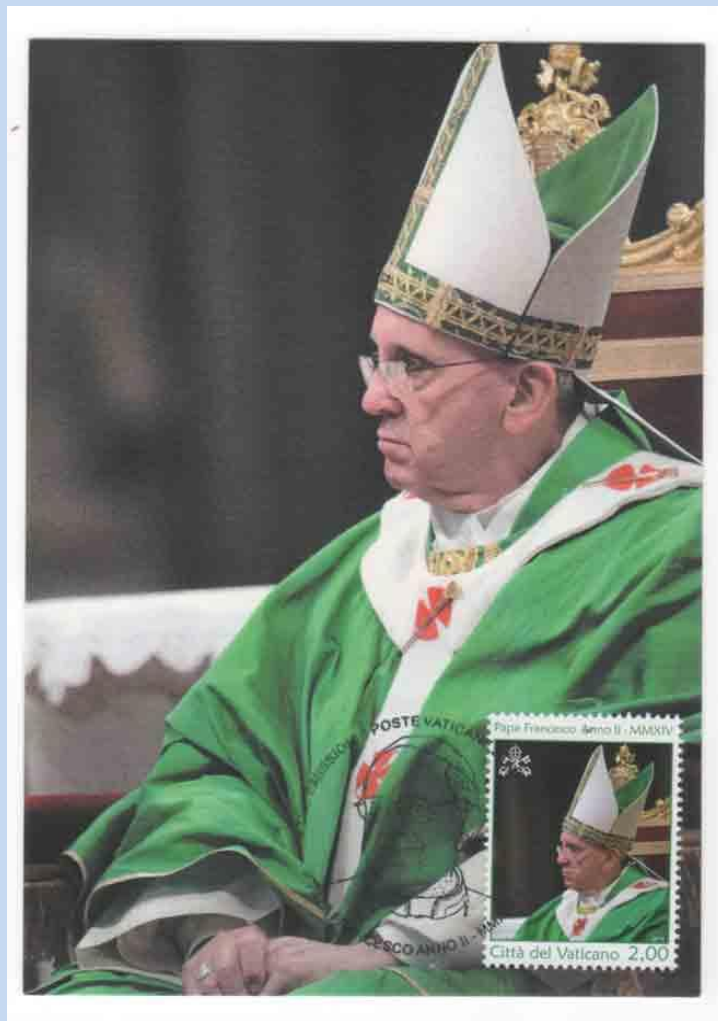


Fig.3 Papa Francesco Il Anno pontificato
Ann. ASI - I°G 21-03-2014 SCV Val.€.2.00
Serie compl. di 4 CM fig.1-2-3-4
Ed. Priv

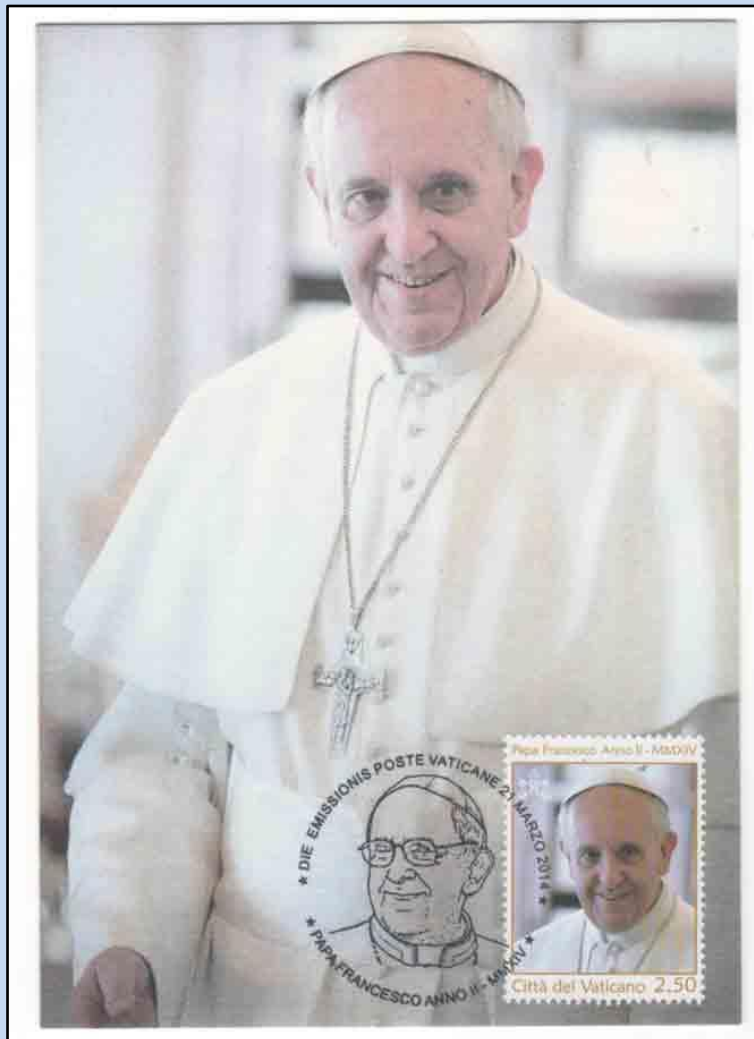


Fig.4 Papa Francesco Il Anno pontificato
Ann. ASI - I°G 21-03-2014 SCV Val.€.2.00
Serie compl. di 4 CM fig.1-2-3-4
Ed. Priv

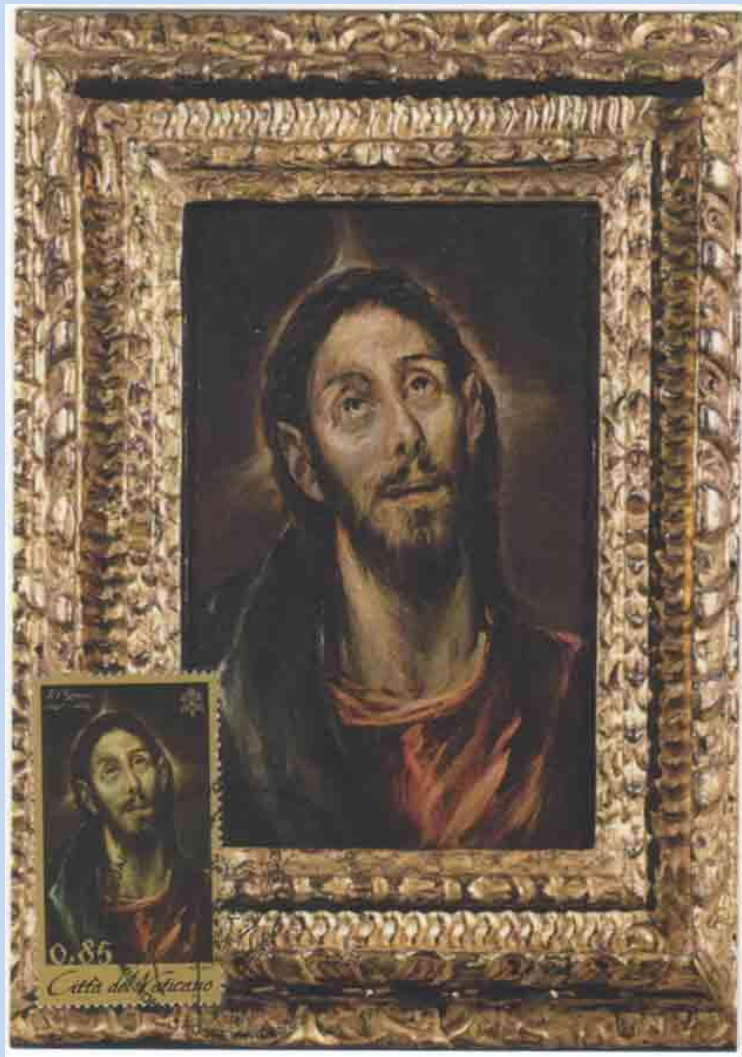


Fig.5 400° Anniversario morte di El Greco
Volto di Cristo
ASI - I°G 20-05-2014 SCV Val.€.0.85
Ed. Priv.



Fig.6 500°Anniv. Morte di Bramante
Particolare degli Affreschi di Bramante già a
Casa Visconti (oggi alla Pinacoteca di Brera)
ASI-I°G 20-05-2014 SCV. Val.€.1.20
Serie compl.di 2C M fig.6 e 7
Ed. Priv

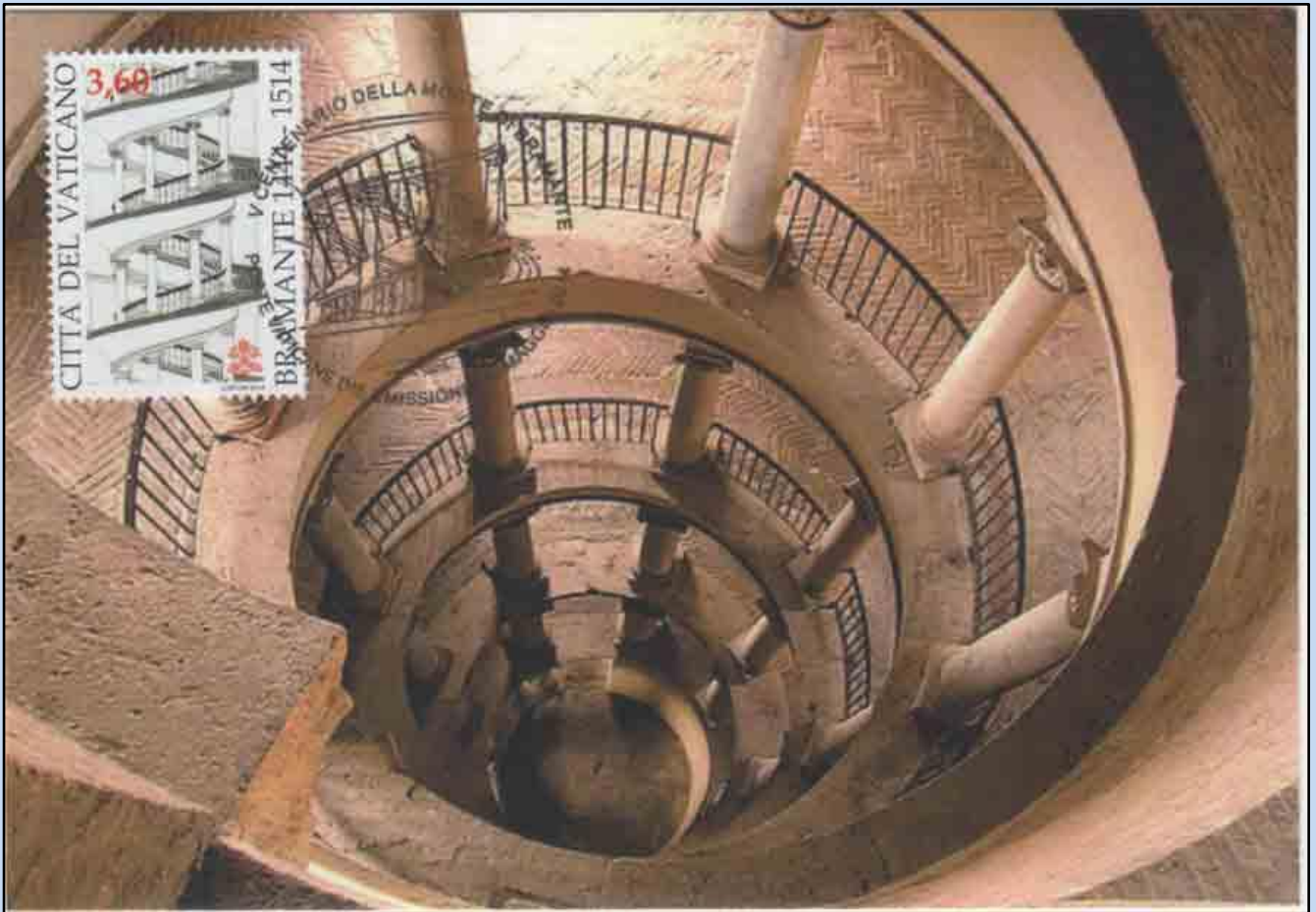


Fig.7 500* Anniv. Morte di Bramante
Scala a Chiocciola nei Musei Vaticani
ASI - 1°G 20-05-2014 SCV Val.€3.60
Serie compl. di 2 CM Fig.6 e 7
Ed. Priv.

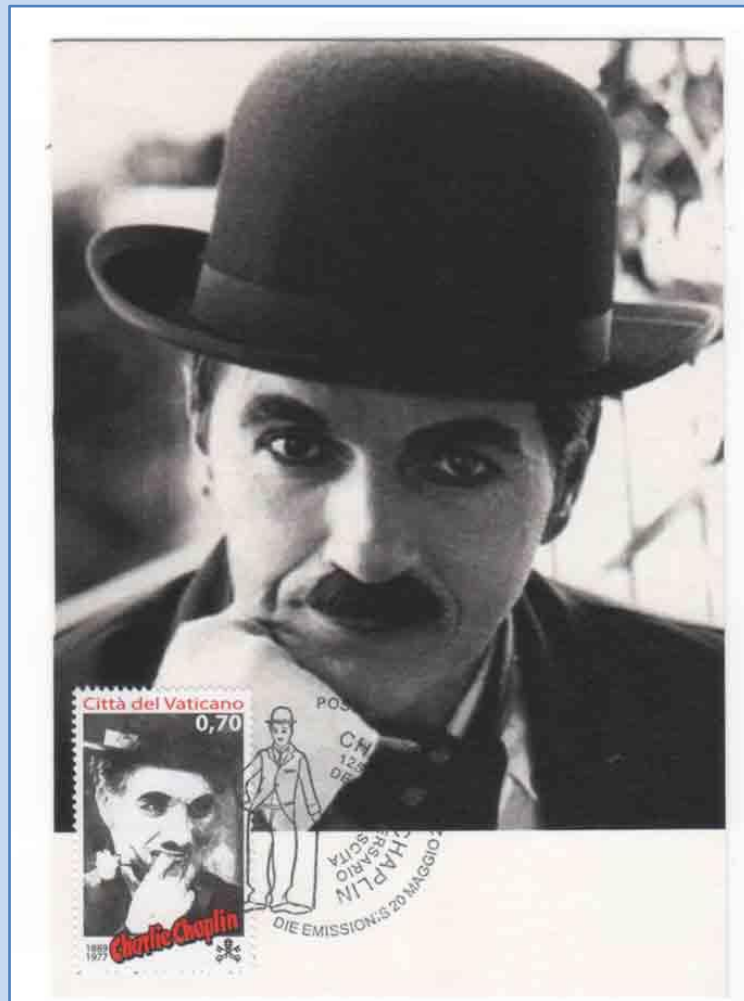


Fig.8 125° Anniv. della Nascita di Charlie Chaplin
ASI - I°G 20-05-2014 SCV. Val.€.0.70
Ed.Priv



Fig.9 Europa - Organo Tamburini - Basilica di San Pietro in Vaticano
ASI - I°G 20-05-2014 SCV. Val.€0.70
Serie compl di 2 CM fig.9 - 10
Ed. Priv.



Fig.10 Europa - Organo Biagi - Basilica San Giovanni in Laterano
ASI - 1°G 20-05-2014 SCV. Val.€0.85
Serie compl di 2 CM fig.9 - 10
Ed. Priv.



Fig.11- 1200° Anniv. Morte di Carlo Magno.
Statua di Agostino Comacchini -
Basilica di San Pietro in Vaticano
ASI - 1°G 20-05-2014 SCV Val.0.85
Serie compl.di 2 CM fig.11 - 12
Ed.Priv.

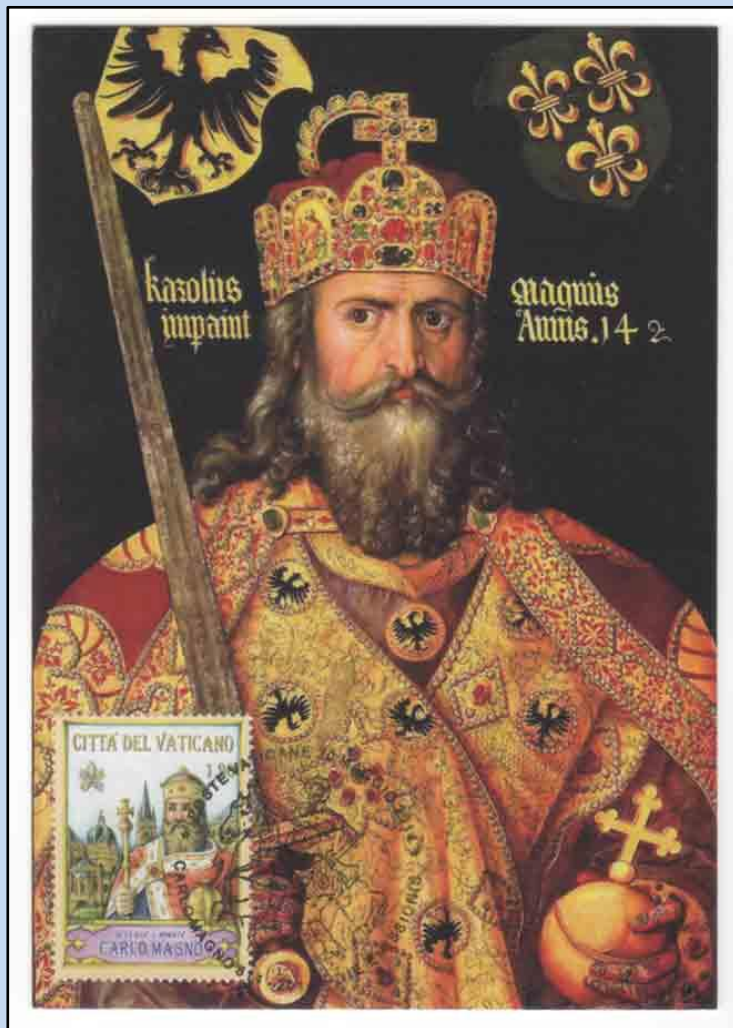


Fig.12 1200° Anniv. Morte di Carlo Magno
Ritratto Immaginario di Carlo Magno di
Albert Dürer

ASI - I°G 20-05-2014 SCV Val.0.85

Serie compl.di 2 CM fig.11 - 12

Ed.Priv.